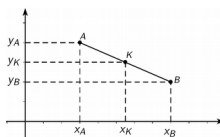
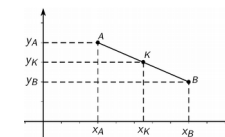


Fiche réussite



Thème : Coordonnées dans le plan			
Savoirs	Exemples vus		
savoir lire des coordonnées ou placer un point connaissant ses coordonnées ;	Exercices 1 et 6 page 190		
savoir calculer les coordonnées du milieu d'un segment ;	Exemple 1 du cours ; Exercice 12 page 191 Exercice 15 - 1°) page 191 DM3, Ex1, 2°)		
savoir prouver qu'un quadrilatère est un parallélogramme ;	Livre, méthode 2 page 188 DM3, Ex1, 3°)		
savoir calculer les coordonnées d'un point défini par une symétrie ;	Exemple 2 du cours Exercice 13 page 191 Exercice 15 - 2°) page 191 DM3, Ex1, 4°)		
savoir calculer la distance exacte entre deux points (dans un rep. orthonormé) ;	Exemple 3 du cours Exercice 17 page 191 DM4, Ex2, 2°)		
savoir prouver par des calculs qu'un triangle est rectangle ou isocèle ou équilatéral ;	Exercice 26 page 192 Exercice 22 - 3°), 4°) page 192 DM4, Ex2, 3°)		
savoir prouver qu'un quadrilatère est un losange ou un rectangle ou un carré ;	Exercice 27 page 192 (et 7 page 185) DM4, Ex2, 5°)c)		
déterminer si un point est sur un cercle ;	Exercice 22 - 1°) page 192		
déterminer si un point est sur une médiatrice ;	Exercice 22 - 2°) page 192		

Fiche réussite



Thème : Coordonnées dans le plan			
Savoirs	Exemples vus		
savoir lire des coordonnées ou placer un point connaissant ses coordonnées ;	Exercices 1 et 6 page 190		
savoir calculer les coordonnées du milieu d'un segment ;	Exemple 1 du cours ; Exercice 12 page 191 Exercice 15 - 1°) page 191 DM3, Ex1, 2°)		
savoir prouver qu'un quadrilatère est un parallélogramme ;	Livre, méthode 2 page 188 DM3, Ex1, 3°)		
savoir calculer les coordonnées d'un point défini par une symétrie ;	Exemple 2 du cours Exercice 13 page 191 Exercice 15 - 2°) page 191 DM3, Ex1, 4°)		
savoir calculer la distance exacte entre deux points (dans un rep. orthonormé) ;	Exemple 3 du cours Exercice 17 page 191 DM4, Ex2, 2°)		
savoir prouver par des calculs qu'un angle est droit ;	Exercice 26 page 192 Exercice 22 - 3°), 4°) page 192 DM4, Ex2, 3°)		
savoir prouver qu'un quadrilatère est un losange ou un rectangle ou un carré ;	Exercice 27 page 192 (et 7 page 185) DM4, Ex2, 5°)c)		
déterminer si un point est sur un cercle ;	Exercice 22 - 1°) page 192		
déterminer si un point est sur une médiatrice ;	Exercice 22 - 2°) page 192		

